

# CLIPPING

## Novinky.cz

Novinky.cz » Domácí » Do schránek míří Karta řidiče

MAPA AKTIVNÍCH PŘÍPADŮ

VŠE O KORONAVIRU

### Do schránek míří Karta řidiče

7. 9. 2020, 18:59 - svj, [Právo](#)

Téměř dva miliony domácností mají začátkem října dostat do schránek tzv. Kartu řidiče s popisem správného postupu v případě dopravní nehody. Posílá je Česká kancelář pojistitelů (ČKP) v rámci své bezpečnostní kampaně, do níž jsou zapojeny i BESIP a Policie ČR.



### Lidé dostanou do schránek Kartu řidiče

Téměř dva miliony domácností mají začátkem října dostat do schránek tzv. Kartu řidiče s popisem správného postupu v případě dopravní nehody. Posílá je Česká kancelář pojistitelů (ČKP) v rámci své bezpečnostní kampaně, do níž jsou zapojeny i BESIP a Policie ČR. První vlnu kampaně představila ČKP už loni v květnu. Tehdy, po roce a půl, přichází její pokračování, které má za cíl ještě více zvýšit povědomí o zbytečnosti nehod a informovat o lince pomoci 1224. Karta například řidiče nabádá, aby si při nehodě či poraze auta oblékl reflexní vestu, umístil výstražný trojúhelník, co nejrychleji opustil vozovku a nepohyboval se v blízkosti nehody. Z průzkumu vychází, že téměř 70 procent řidičů ji považuje za velmi přínosnou. Proto ji budou rozasílat přímo do 1800 tisíc domácností. Po 200 kusech dostane také každá autoškola v republice, distribovat ji budou elektronicky i pojistovny a STK,“ dostal Matoušek.



Řidiče a přehlednějším a jednodušším návodem, kterou by měl mít každý ve svém vozidle. Mám na ni velice pozitivní ohlasy. Z průzkumu vychází, že téměř 70 procent řidičů ji považuje za velmi přínosnou. Proto ji budou rozasílat přímo do 1800 tisíc domácností. Po 200 kusech dostane také každá autoškola v republice, distribovat ji budou elektronicky i pojistovny a STK,“ dostal Matoušek.

První vlnu kampaně představila ČKP už loni v květnu. Tehdy, po roce a půl, přichází její pokračování, které má za cíl ještě více zvýšit povědomí o zbytečnosti nehod a informovat o lince pomoci 1224.

Karta například řidiče nabádá, aby si při nehodě či poraze auta oblékl reflexní vestu, umístil výstražný trojúhelník, co nejrychleji opustil vozovku a nepohyboval se v blízkosti nehody. Z průzkumu vychází, že téměř 70 procent řidičů ji považuje za velmi přínosnou. Proto ji budou rozasílat přímo do 1800 tisíc domácností.

7. ZÁŘÍ 2020 12:53 | LIDOVKY.CZ > BYZNYS > DOPRAVA

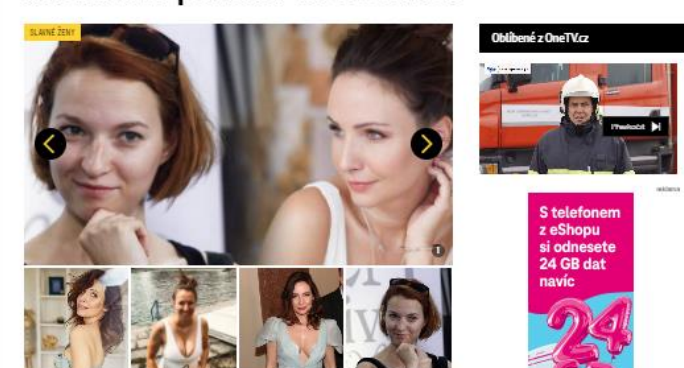
### „Karty, které nechcete použít“ mají pomoci při dopravní nehodě



Trendy tagy: #KAMEL MÍTÍ ZPĚVÁK | #EXTRA MÍTÍ PŘÍRUKA | #PŘEDKONVOJE | #TVHLE TVHŘ MĚ ZÁŘÍ HLAV 2020

Emr.cz > Celebrity > Berenika Kohoutová

### Veronika Arichteva a Berenika Kohoutová pod dohledem policie! Co se stalo?



Jsou krásné, jsou slavné a jsou úspěšné. A ještě je sledují tisíce lidí. Berenika Kohoutová (29) a Veronika Arichteva (34) se nyní dostaly do hledáčku České policie. Proč?

25. ZÁŘÍ 2020 14:23 | LIDOVKY.CZ > BYZNYS > DOPRAVA

### Berenika Kohoutová a Veronika Arichteva mají v rámci kampaně nové sledující na Instagramu



HEREČKA VERONIKA ARICHTEVA V RÁMCI KAMPANĚ FOTO: POLICIE ČR A ČESKÁ KANCELÁŘ POJISTITELŮ

Instagramový profil Policie České republiky má nyní více než 179 tisíc sledujících, žáků, kteří sledují, jen účty jiných osobností. V těchto dnech však začala sledovat i Veronika Arichteva a Berenika Kohoutová. Jsou krásné, jsou slavné a jsou úspěšné. A ještě je sledují tisíce lidí. Berenika Kohoutová (29) a Veronika Arichteva (34) se nyní dostaly do hledáčku České policie. Proč?

### Začíná další kampaň k prevenci tzv. sekundárních nehod

pátek, 11. září 2020, 15:10 [Aktuality, Reklama](#) [MediaGuru](#)

Linku pomoci řidičům komunikují influenceri a rozesílka do bezmála 2 milionů domácností.



Česká kancelář pojistitelů společně se svými partnery BESIP a Policií ČR představila druhou vlnu bezpečnostní kampaně „Vědět znamená žít“.